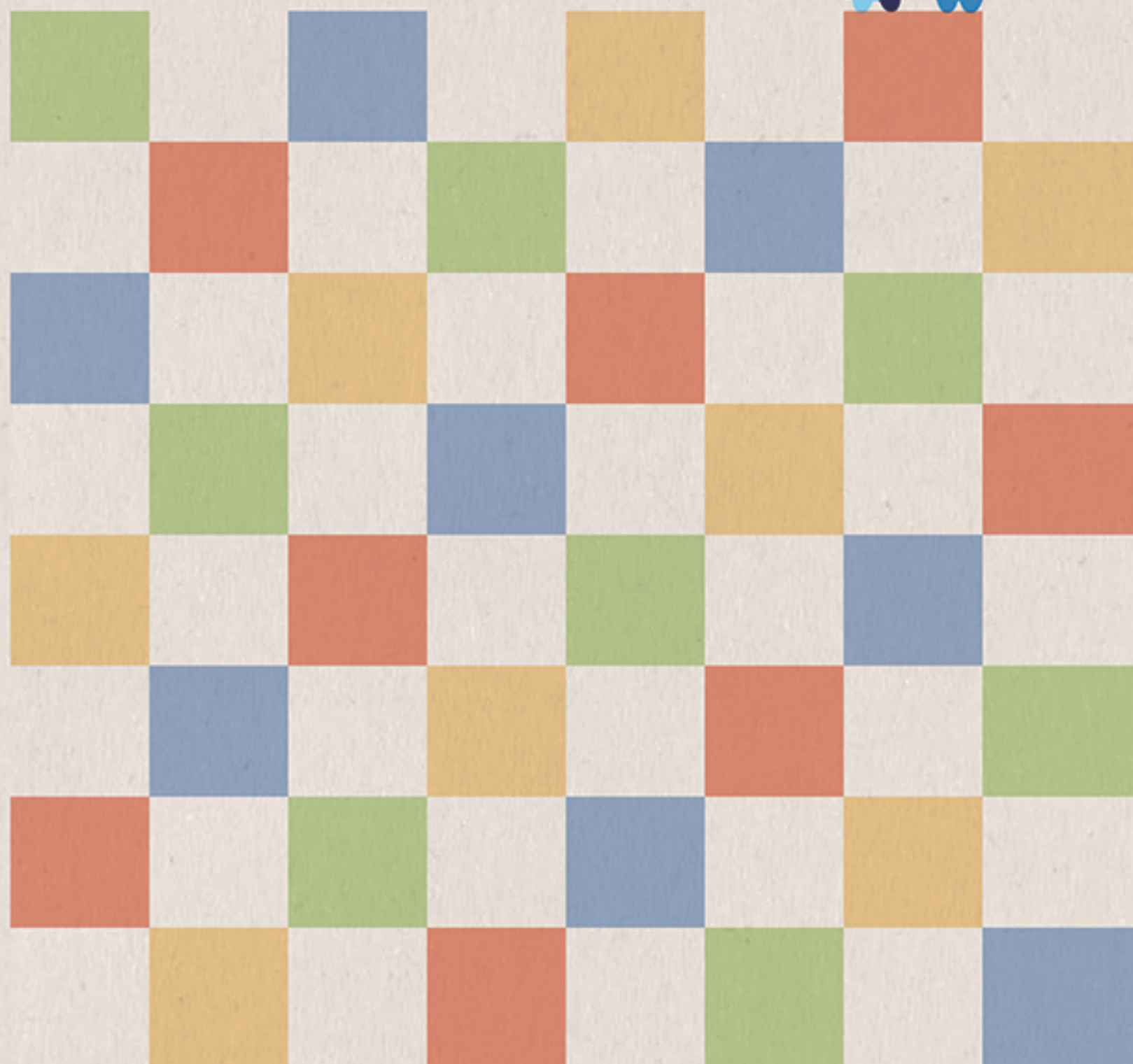




awanowa

NPO法人 とくしま障がい者就労支援協議会

商品カタログ





いろいろな環、
心つながる、
みんなつながる。

《awanowa》とは、徳島県内の障がい者就労支援施設等からなる
NPO法人 とくしま障がい者就労支援協議会の統一ブランドです。

就労支援施設等で働く利用者の工賃を引き上げる「徳島県工賃向上計画」に基づき商品の販売促進を図るため「とくしま障がい者就労支援協議会」が中心となり、各施設・事業所の職員で構成する「ブランド研究会」を

設置し、専門家の指導と協力を仰ぎながらブランド価値の規定や方針・計画・戦略等を調査・研究し、統一したブランド戦略を策定、各施設・事業所間の意識の共有化を図り、工賃向上に向けて取り組んでいます。

NPO法人 とくしま障がい者就労支援協議会とは…

徳島県内の就労移行支援事業所・就労継続支援A型・B型事業所・地域活動支援センターなどをつくる団体です。障がいのある方がいきいきと働ける社会を目指した活動をしています。

目的

徳島県内の障がい者施設等での就労支援事業の発展を推進し、もって障がい者の社会的自立に寄与することを目的としています。

事業

- 1.障がい者の自立と支援の向上のため、就労支援施設等の運営改善及び就労支援事業の改善・開拓に関する事業
- 2.施設・事業所並びに国及び地方公共団体、関係団体等との連携及び協力に資する事業



「セルフ」というのは、英語のSelf-Help「自助自立」から作られた造語です。障がい者など社会ハンデのある人たちを取りまく現在の社会的環境は、必ずしも満足できるものではありません。その中でも、自分なりの働き方で社会に貢献しながら自分たちの生活を作り出す「自立」が、私たちの最大の目的です。
(全国社会就労センター協議会WEBサイトより)

「就労継続支援A型」とは、通常の事業所に雇用されることが困難であり、雇用契約に基づく就労が可能である者に対して、雇用契約の締結等による就労の機会の提供及び生産活動の機会の提供その他の就労に必要な知識及び能力の向上のために必要な訓練等の支援を行うことです。

【対象者】■①就労移行支援事業を利用したが、企業等の雇用につけなかった者 ■②特別支援学校を卒業して就職活動を行ったが、企業等の雇用につけなかった者 ■③企業等を離職した者等就労経験のある者で、現に雇用関係の状態にない者

「就労継続支援B型」とは、通常の事業所に雇用されることが困難であり、雇用契約に基づく就労が困難である者に対して、就労の機会の提供及び生産活動の機会の提供、その他の就労に必要な知識及び能力の向上のために必要な訓練その他の必要な支援を行うことです。

【対象者】■①就労経験がある者であって、年齢や体力の面で一般企業に雇用されることが困難となった者 ■②50歳に達している者又は障害基礎年金1級受給者 ■③①及び②に該当しない者で、就労移行支援事業者等によるアセスメントにより、就労面に係る課題等の把握が行われている者

目次

- 4P 共同開発商品
- 14P 食品
- 22P 藍染商品
- 26P 雑貨・日用品
- 31P 印刷・除草・クリーニング
- 34P 店舗紹介
- 36P 会員施設一覧



掲載商品について

色やサイズ、デザインが掲載商品と異なる場合があります。特に雑貨には手作りの商品が多いのでご理解のほどよろしくお願いいたします。表示価格は全て税込みです。また、価格は予告なく変更する場合があります。商品についての詳しいお問い合わせは、各取扱施設までお願いいたします。

カタログ凡例

品番・品名 ●-3 バンダナ …●はページ数を、続く番号は商品番号です。
サイズ: 530×530mm …商品サイズです。
材質等: 綿100% …商品の材質等です。
取扱施設名/番号 …取扱施設名と36P-39Pページの各施設番号です。

「awanowa」ブランド認証を受けた商品(またはパッケージ)には品目別に右記のカラーバリエーションマークが表示されています。



その他
お問い合わせ先

特定非営利活動法人 とくしま障がい者就労支援協議会 事務局
tel.088-602-7560 fax.088-602-7561
E-mail jimukyoku@npo-tokushima-jusan.com URL http://arunjo.com
〒770-0005 徳島市南矢三町二丁目1番59号(徳島県立障がい者交流プラザ内)





http://awanowa.com

11
社会福祉センター
かもな

品番・品名
①-1~12
あいねこ誕生石バージョン

とくしま障がい者就労支援協議会

共同開発商品 / マスコットキャラクター



1) 1月/ガーネット 2) 2月/アメジスト 3) 3月/アクアマリン 4) 4月/ダイヤモンド



5) 5月/エメラルド 6) 6月/パール 7) 7月/ルビー 8) 8月/ペリドット
他 9) 9月/サファイヤ、10) 10月/オパール、11) 11月/トパーズ、12) 12月/ターコイズ

品番・品名
⑬-13 あいねこ



品番・品名
⑭-14 ぶちねこ



品番・品名
⑯-16/S ⑰-17/L
あいねこバスケット
&スイーツ詰め合せ

加盟施設の
ホームメイドの
お菓子の詰め合せです。
内容はお相談
ください。



品番・品名 ⑮-15/藍ずきん

※商品の色・模様・デザインは
制作場により変わりますので、
お問い合わせください。

とくしま障がい者就労支援協議会

共同開発商品 ステーショナリー

品番・品名
①-1/Sサイズ ②-2/Lサイズ
あいねこ・藍ずきん缶バッジ
※その他 デザインについては
お問い合わせください



品番・品名
③-3/あいねこ・藍ずきん ピンズ



http://awanowa.com



品番・品名
④-4/あいねこ・藍ずきん
クリアファイル(ブルー)



品番・品名
⑤-5/あいねこ・藍ずきん
クリアファイル(クリア)



品番・品名
⑨-9/あいねこ・藍ずきん
エコバッグ



品番・品名
⑥-6/あいねこ・藍ずきん
クリアファイル(ライトブルー)



品番・品名
⑧-8/あいねこ・藍ずきん
クリアファイル(ピンク)

品番・品名
⑩-10 あいねこ・藍ずきん
LINEスタンプ シール



QRコードからLINEスタンプ
ショップへ移動できます。
「あいねこ・藍ずきん」阿波井スタンプで
LINEをお楽しみください。



とくしま障がい者就労支援協議会

共同開発商品 / BLUE BIRD COLLECTION -MADE IN TOKUSHIMA-

⑤ SLOW LABEL.



「イロトリドリ」

色とりどりの青に染められた鳥を見ていると、月夜、宇宙、水面、雲、森の木々など様々な風景が想われる。そんな偶然生まれた布の模様を手がかりに、グラデーションが美しい藍染の糸で、思い思いに描くようにチクチクと刺繍していく。糸を縫いつけるたび、イロとイロが交わっていく感じがする。そして、ひとつの青い鳥の世界が出来あがる。

井上 唯 (アーティスト)



「ぬい絵の青い鳥」

青い鳥に刺繍してオリジナルブローチを作ろう。巾着につけた青い鳥は、鳥かごから飛び出して、いつでも一緒に、藍染めされたフェルトと糸をまとった鳥は、どの青よりも愛らしい。

岡田麻莉子 (アーティスト)



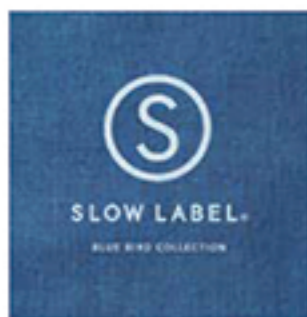
「藍色の糸まきアクセサリ」

ぐるぐる、ぐるぐる糸を巻く。巻いても覚めても、巻きの目も巻の目もただただ、巻く位置、巻く長さ、巻く強さ、人それぞれ。それぞれの、思いを巻いていく。巻き終わる頃には、藍色引き立つ素敵なアクセサリができあがります。

SAFARI inc. (デザイナー)



「キット」自分好みの藍色をお作りいただけます。



SLOW LABEL (スローレーベル)

国内外で活躍するアーティストやデザイナーと企業や福祉施設などをつなげ、特色を活かした新しい「モノづくり」と「コトづくり」に取り組んでいます。機械でつくるマスコットでも、熟練した職人の手によるクラフトでもない、誰もが生産活動に楽しく参加できるマスコットづくりを通じて、多様な人々の出会いと協働の機会を提供します。

BLUE BIRD COLLECTION -MADE IN TOKUSHIMA-

天然藍染めの手法を用いて開発したコレクション。施設で、一つ一つ丁寧に染められた藍染めの糸や布を用いてつくられた全て一点モノの手づくり雑貨。日頃、馴染みのない藍染めを身近に楽しんでもらいたいという思いから生まれました。手仕事を通し、藍との対話をお楽しみ下さい。

SLOW LABELのアイテムは一点一点障がい者施設で作られる手作りの商品です。商品の色や柄、縫製や仕上げなども一点一点の個性差がございますが、手作りならではの個性としてご理解頂ける方のご利用をお願い致します。



「まるイロ」

障がいを持った方でも、小さなお子さんでも、お年寄りの方でも、クニクニと糸を通すだけでだれもが楽しめるものを作ることができる楽しいツールです。身近なものを材料にして、いろいろな色と模様、世界に一つの「まるイロ」を作ります。できあがったまるイロは、カゴにしたり、ブローチにしたり、髪かけたり—用途は無数です。

井上 唯 (アーティスト)

⑤ SLOW LABEL.



「佐々木さんの小鳥」

可愛い物にどにか目がない佐々木さんがつくる小鳥のブローチ。一つ一つ丁寧にその時の気分で縫い付けるので、全て模様が異なります。

佐々木 総子 (アーティスト)



「ぬい絵の青い鳥 ブローチ」

青い鳥に刺繍した世界に一つだけの手作りのブローチ。藍染めされたフェルトと糸をまとった鳥は、どの青よりも愛らしい。



とくしま障がい者就労支援協議会

共同開発商品 ポストカード



WIRE WORKS POSTCARD
PRODUCED by
MA KAWANO

SET

品番・品名
●-9/ポストカード3枚セット
※右の3枚、1)~3)が
入っています。



WIRE WORKS POSTCARD
PRODUCED by
KAZUMA KAWANO

SET

ワイヤーアート/河野 和真 Kazuma Kawano
平成11年(小学3年生)頃当時の先生から針金細工を教えてもらい、自宅でも作るようになる。当時はまだ平面の作品であった。次第に平面から立体に代わり、写真やデッサンを元に作品を制作していく。

徳島県手工芸展 平成22年度 学園の部「最優秀賞」
平成24年度「ロータリークラブ会長賞」
平成25年度「ロータリークラブ会長賞」
平成26年12月「徳島県障がい者マイスター」認定



http://awanowa.com

品番・品名 ●-1)~8)/ポストカード



1)

2)

3)

4)

5)

6)



7)

8)

品番・品名
●-10/ポストカード5枚セット
※右の5枚、4)~8)が
入っています。

ステーショナリー

品番・品名 ●-11)~14)/ポスター



11)

12)

13)

14)

イラストレーション/村上 武士 Takeshi Murakami
昭和48年10月27日生まれ。港町年岐で漁業を生業とする家庭に生まれる。幼い頃より絵を描くことが好きで、現在も時間があればスケッチブックに向かう。彼が描くのは彼の日常を囲むものばかり。大好きな父と母、毎日見かける鳥達、町を歩けば見かける信号機、台所にあるもの、野菜や果物、パン等の食べ物。めずらしくもなく特別でもない、愛しいありふれた風景達。

品番・品名 ●-15)~18)/一筆箋



15)

16)

17)

18)

とくしま障がい者就労支援協議会

共同開発商品 アーティスト缶バッジ

品番・品名
●-1/Sサイズ、●-2/Lサイズ
缶バッジ(利用者イラストバージョン)
※その他 デザインについては
お問い合わせください



木のぬくもりと新しい “KATACHI”を求めて

徳島県の障がい者就労支援施設・事業所がスウィーツ、藍染めに続いてチャレンジする木製品のプロジェクト。「awanowa PLUS WOOD WORK」徳島県の杉や檜の間伐材を有効利用しました。施設・事業所の利用者にとっても新たな挑戦です。New Life Style を目指してスタートしました。

とくしま障がい者就労支援協議会

共同開発商品 丸太プランター

材質/杉
品番・品名 ●-3/モスプランター 苔用のミニプランター。小さな植物の寄せ植えにも。



イラストレーター/近藤 美恵 ME KONDO

小さな頃から絵を描くのが好きだった私。小学校の頃に、自分が描いた絵で大きな賞をもらった事が自信につながり、今ではパソコンを使って絵を描き続けています。そして、自分の本も出版することになり、その絵や本を通してたくさんの出逢いがあり、たくさんの勇気や幸せをもらいました。この出逢いを大切にしていきたいと思っています。「…いつもありがとう!!」

イラストレーター/村上 武士 TAKESHI MURAKAMI

幼い頃から、絵を描くことが大好きな男の子。漁師のお父さん、お母さんのお手伝いをする素直で優しい子。彼が描くのは、彼の日常を囲むモノばかり…。大好きな父、母、そのまま目に映る身近な魚や鳥たち、町を歩けば見かける信号機、台所にある家電などの日用品、野菜や果物…。めずらしくもなく、特別でもない、ありふれた風景たち…。彼の素直な心がそのまま色や形に表現される。たけちゃん心が、みんなの気持ちにそっと寄り添いますように…。

イラストレーター/河野 和真 KAZUMA KAWANO

小学3年、担任の先生から学んだ「ワイヤーアート」は、彼の心をとらえ夢中にさせた。針金で立体を作るために描いたスケッチの数々。今となっては、彼のライフワークである「ワイヤーアート」と「スケッチ」の関係は、一見制作のための下書きであり、確認であるかのようだけど実はどちらも彼にとっては、意欲であり、楽しみであり、至福の時間をもたらすもの。

とくしま障がい者就労支援協議会

共同開発商品

AWANOWA PLUS SALAD



農業と福祉の新しいかたち
[アワン・プラスサラダ]

徳島県民の食生活に貢献することを目的とした農産物の生産と新商品開発を行い、地域と協働することによって、施設のある地域との連携を深め、障がい者の地域での自立と工賃向上を図る目的でこのプロジェクトは活動しています。AWANOWA PLUS SALADは農産連携プロジェクトのブランド名です。



17
クローバー

徳島県産野菜
カクテルピクルス



●みょうが ●しいたけ ●博門金時 ●りんごん ●ブロッコリー

31

就労支援センター
ハーモニー

徳島野菜や果実のジャムの
フィナンシェ



●とまと ●かき ●ゆず ●にんじん

11

社会就労センター
かもな

徳島県産
柑橘類のドレッシング



とくしま障がい者就労支援協議会 共同開発商品
AWANOWA PLUS SWEETS



09

障がい者就労
支援センター
かがやき

(1袋2個入)

第1回コンテスト 最優秀賞

和三盆と阿波晩茶の
ぐるぐるうずしおクッキー



03

自立支援センター
あぶろーち

第2回コンテスト 最優秀賞

いもくりタルト



11

社会就労センター
かもな

和三盆コロン

●和三盆 ●抹茶 ●いちご
1袋(5個入)/セット箱(各1袋×3)



11

社会就労センター
かもな

あわしづく

●柚子 ●すだち
1袋(25個入)/セット箱(各1袋×2)

PLUS SWEETSとは?

徳島県内の障がい者就労施設等(就労移行支援事務所・就労継続支援A型・B型事務所・地域活動支援センター)からなる特定非営利活動法人とくしま障がい者就労支援協議会の統一ブランド **awanowa** のスイーツの共同開発ブランドです。

awanowa+スイーツコンテストとは?

徳島県内の障がい者施設では、障害を持った人たちが日々の作業の中でスイーツの製造に励んでいます。施設のスイーツをたくさんの方に知っていただくため、もっと美味しいスイーツを作るため、取り組んだのが「awanowa+スイーツコンテスト」です。「徳島県の食材を使って、地域の皆さんに愛されるスイーツを！」をコンセプトに、障がいを持つ人たちが社会が協働で創造するコンテストです。



特定非営利活動法人とくしま障がい者就労支援協議会 事務局
Tel.088-602-7560 Fax.088-602-7561 URL: http://www.arunjo.com
E-mail: jimukyoku@npo-tokushima-jusan.com



19
シーズ今津

(1袋0個入)

和三盆香ばしクッキー

和三盆糖をまぶした、やさしい味わいのクッキー。
アーモンドパウダーとクルミをローストし、ほんのりと
香ばしさもプラスされ口の中に入れるとホロホロと
くずれる食感をお楽しみいただけます。卵を使用していない
ので、卵アレルギーの方でもお召し上がりいただけます。

SWEETS
COLLECTION

2019

awanowa

2019

03
自立支援センター
あぶろーち

(1袋2個入)

鳴門金時入り羊羹ロール

小さくサイコロ状にカットした鳴門金時の
甘煮が入ったようかんを使用しスポンジで
巻いた、和洋折衷のロールケーキです。
ようかんを使っているので、
濃いお茶やコーヒーどちらともよく合います。

2019

「徳島の食材を使って愛されるスイーツをつくりました」

2018

31
試食支援センター
ハーモニー

第5回コンテスト 最優秀賞

せるしとろん

～瀬戸内れもんと塩のパウンドケーキ～

2018

19
シーズ今津

第5回コンテスト 優秀賞

晩茶とそば米の
和風パウンドケーキ

2018

03
自立支援センター
あぶろーち

第5回コンテスト 優秀賞

柿とレーズンの
パウンドケーキ

2017

19
シーズ今津

第4回コンテスト 最優秀賞

伝統黒米タルト

2016

09
障がい者試食センター
かがやき

第3回コンテスト 最優秀賞

阿波晩茶の
ホロホロクッキー

(1袋8個入)

※パンの種類は季節により変更いたします。
ご注文の際、お気軽にお問い合わせください。

FOODS

食品

11
社会就労センター
かもな
菓子・惣菜
パン

人気の定番メニュー

- つぶあん
- こしあん
- 豆太鼓
- いちごジャム
- クリームパン
- くるみレーズン
- チョコチップ
- ピーナッツクリーム
- メロンパン
- チーズ
- カレー
- ハムチーズ
- ベーコン
- ロールパン(3個入)
- クロワッサン(2個入)
- ピザ

10
みすずパン工房
グッドジョブセンター-GJCがのん
菓子・惣菜パン
食パン

人気の定番メニュー

- 小麦角型食パン
- ミニクロワッサン(2個入)
- アップルパイ
- 抹茶つぶあんぱん
- 抹茶こしあんぱん
- 大納言ミルクフランス
- ミニミルクフランス
- プチレーズン
- くるみあんぱん
- ベーコンエビ
- つぶあんぱん
- こしあんぱん
- かぼちゃぱん
- イチゴジャム
- ブルーベリージャム
- クリームパン
- チョコクリーム
- シュガーコッペ
- コッペパン
- あげぱん(シュガー・きなこ)
- チーズパン
- 焼チーズカレーパン
- ベーコンコーン
- ベーコンたまごパン
- みすずピザ
- メロンパン
- 焼きそばパン
- みすずラスク(シュガー)



※パンの種類は季節により変更いたします。
ご注文の際、お気軽にお問い合わせください。

18
パン工房ランベリー
支援センターことじ
菓子・惣菜
パン

人気の定番メニュー

- こしあんぱん
- メロンパン
- クリームパン
- すだちくんパン
- あわうずあんぱんミニ
- メルヘンドーム
- チョココロネ
- レーズンブル
- あげパン
- きなこあげパン
- 練乳ソフトフランス
- ベーコンエッグ
- ハムチーズロール
- 焼きそばパン
- カリカリカレーパン
- メルヘンクロワッサン
- ミニクロワッサン(3個入)
- タマゴドーナツ
- バターロール(2個入)



29
ぱんぱかぱん
なごみ
菓子・惣菜パン
食パン

人気の定番メニュー

- 牛乳食パン
- ちよこぱん
- くりむぱん
- いちごじゃむぱん
- ぶるーべりーじゃむぱん
- ういんなーぱん
- かれーぱん
- マフィン(チョコチップ、クルミ、アーモンド、ブルーベリー)



22
なかよしベーカリー
セルフ選取
食パン

人気の定番メニュー

- 食パン(プレーン、ベリーベリー、チョコ&チョコ、チーズ、黒ごま金時、よもぎ)





31
就労支援センター
ハーモニー

卵
不使用



品番・品名
①-2/ファミリーベアクッキー



品番・品名
①-3/おひさまクッキー「きのこ」
(さつまいも味)



品番・品名
①-4/おひさまクッキー「とり」
(さつまいも味)

品番・品名
①-1/ハグベアギフトボックス
クッキー6枚入



品番・品名
①-5/サクサクコッティ
(フルーツ・ココア・ゆず)



品番・品名
①-6/パウ フルーツ・ココア・くるみ・抹茶



品番・品名
①-7/チョコカルデット
4個入



09
彩市場
かがやき

品番・品名
①-2/ショコラ
4個入/6個入

品番・品名 ①-1/シフォンケーキ(紅茶・コーヒー・プレーン) 他…季節のシフォンケーキ



品番・品名 ①-4/マカロン 8個入/4個入



品番・品名
①-3/あしあとのクッキー
3枚入



とくしま 特選ブランド



品番・品名
①-6/和三盆プリュレ
サイズ:φ140mm
箱入り/箱なし



品番・品名
①-7/和三盆プリュレミニ
サイズ:φ90mm



品番・品名
①-9/パウムクレーンチョコ
サイズ:φ140mm
箱入り/箱なし



品番・品名 ①-5/パウムクレーン米粉
サイズ:φ140mm 箱入り/箱なし



品番・品名 ①-8/パウムクレーン
サイズ:φ140mm 箱入り/箱なし



品番・品名
①-10/IRODORI Aセット (焼き菓子8個入り)
①-11/IRODORI Bセット (焼き菓子11個入り)
①-12/IRODORI Cセット (焼き菓子13個入り)



品番・品名
①-13/プリントせんべい
写真やメッセージをせんべいに印刷。世
界にひとつだけ、あなただけのおせん
べいをお作りいたします。結婚式の引出
物・お祝いのお返し、出産祝い等各種の
お祝い事に、また会社の記念行事やPR
等にもおすすめです。
※使用するインクは食品衛生法に基づ
く「食べられるインク」です。1デザイン
10枚(3枚入・プリントは1枚のあいご注
文いただけます。プリントする文字数や
デザイン、受注数等により価格は変動し
いたします。ぜひ一度お問合せください。

02
いたのの
あせび



品番・品名 ①-1/ミニパウンドケーキ
チョコレート、抹茶、アーモンド、プレーン
季節限定 かぼちゃ(10月~3月)、りんご(10月~3月)、いちじく(8月~11月)

品番・品名
①-2/3種のクッキーセット
(ごま・ピーナッツ・チョコ)



品番・品名
①-3/マフィン

プレーン ココア



10
みずす
工房
ブドジョブセンター
(GJO)のん

品番・品名
①-4/月餅金めだる
(黒ゴマ・オレンジ)

11
社会労務センター
かもな

品番・品名
①-5/シフォンケーキ



(プレーン) (抹茶) (紅茶) (コーヒー)



品番・品名 ①-6/ラスク



品番・品名 ①-7/チュイール アーモンド入
品番・品名 ①-8/きみきみポーロ
品番・品名 ①-9/チョコレートクッキー
品番・品名 ①-10/プレーンクッキー

12
ばんそう5&5
がんばれる
作業所



品番・品名
①-11/ブラウニー
(ホワイトチョコ)
(チョコレート)



32
ばんそう5&5
花畑

品番・品名
①-12
クッキー/
チュイール
5~7枚入り

※小麦・卵等を使用している商品があります。詳細は各施設までお問い合わせください。



卵
不使用
19
シーズ今津



品番・品名 ①-1/卵不使用クッキー各種
ココア・ココアレズン
チョコチップ・プレーン・ミックス

品番・品名
①-2/ボン菓子
(玄米・白米)



05
あわっこ

品番・品名
①-4/和三益クッキー

品番・品名
①-5/マフィン
(2個入)

くろ麦 花型クッキー
ごま糖
オレンジ 抹茶 チョコレート



42
ワークサポート
やまなみ

13
きのごハウス

きのごハウスの焼き菓子は
しいたけパウダー入りです。



品番・品名 ①-8/パウンドケーキ (抹茶、プレーン)
品番・品名 ①-9/ヘルシークッキー
品番・品名 ①-10/スノーボール (コーヒー、プレーン)

※小麦・卵等を使用している商品があります。詳細は各施設までお問い合わせください。

12
がんばれる
作業所



品番・品名 はーと晴る米
①-1/2kg ②-2/5kg

FOODS

食品他
(無添加/無防腐)



品番・品名 ③-3/樹膠割箸(完封箸)100膳入
品番・品名 ④-4/樹膠割箸(夜番)100膳入

22
セルフ
箸蔵



品番・品名 ①-1/福門金時芋 5kg

27
北障害者支援
センター



品番・品名 ②-2
塩蔵生わかめ
180g, 270g, 450g

品番・品名 ③-3
塩蔵生わかめスジ
300g

09
障がい者支援センター
かがやき



品番・品名 ⑤-5/野菜パウダー(チャック付 透明袋)
(かぼちゃ、ほうれんそう、にんじん) ※パウダーはお菓子作りなどにお使いいただけます。



※乾燥野菜はお料理の材料として
お使いいただけます。

品番・品名
⑥-6/乾燥野菜 だいこん千切り
他…玉ねぎ、人参、かぼちゃ



品番・品名
⑦-7
ハンバーガー
チキンバーガー
コロッケバーガー

※日替り弁当は金額に応じてご注文承ります。
※日替り弁当のメニューは変わる場合があります。



品番・品名 ⑧-8/日替り弁当(おかずのみ)



品番・品名 ⑨-9/日替り弁当



品番・品名 ⑩-10/日替り弁当(大)



13
きのここうす

品番・品名 ④-4/干し芋



品番・品名 ⑤-5
生しいたけ(国産)

品番・品名 ⑥-6/乾燥しいたけ



品番・品名 ⑦-7/うま煮



品番・品名 ⑧-8
からし漬け



33
板東の丘

品番・品名 ⑨-9/生しいたけ(国産)
11月~3月のみ 200g, 300g

03
自立支援センター
あぶろーち



品番・品名 ⑪-11/特別弁当A
【例】えびカツ、豚肉の佃田舎き、鮭のカレータルタル巻きetc.



品番・品名 ⑫-12/特別弁当B
【例】鶏のから揚げ輪流ソース、メンチカツ、海老のタルタルetc.



06
いのちのさと

品番・品名 ⑩-10/うどんセット 1人前
(つゆ・ネギ・天かす付)



品番・品名 ⑬-13/乾燥しいたけ 30g

※手染めの為、商品の色・模様・デザインは、すべて異なります。お問い合わせください。

INDIGO DYEING

藍染商品

[価格/単位]



35

ひまわり園

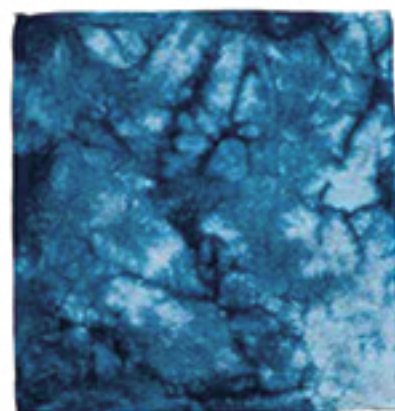
品番・品名
①-1/藍染タオルマフラー
(クリアケース入)
サイズ: 1,550×280mm
素材: 綿100%
※5枚セット販売もあります。

28

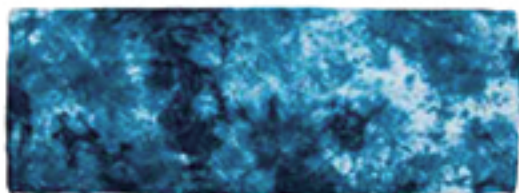
西島スローワークセンター
あゆみ園

藍染スポーツタオル
サイズ: 1,100×200mm
素材: 綿100%
②-2 群雲染
③-3 グラデーション染

※手染めの為、色・柄は異なります。



品番・品名 ④-4/藍染タオルハンカチ 群雲染
サイズ: 220×220mm 素材: 綿100%



品番・品名 ⑤-5/藍染タオル 群雲染
サイズ: 830×320mm 素材: 綿100%

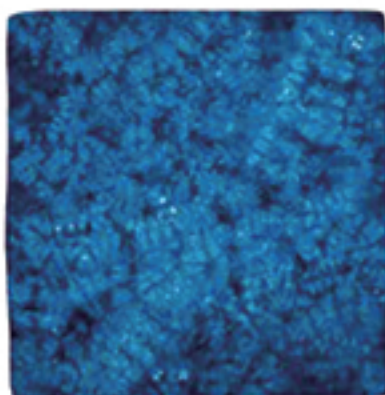
※手染めの為、商品の色・模様・デザインは、すべて異なります。お問い合わせください。



33

板東の丘

品番・品名 ①-1/藍染ストール
※素材・サイズいろいろ
取り扱っています。



品番・品名 ②-2/藍染ハンダナ
サイズ: 530×530mm 材質等: 綿100%

※手染めの為、色・柄は異なります。



品番・品名 ③-3/藍染カップ入りハンドタオル
サイズ: 215×215mm 材質等: 綿100%

32

ばんそうこ
花畑



10

グッドジョブセンター(GJC)
かのん

品番・品名
④-4/藍染スカーフ
サイズ: 1,520×510mm
材質等: 綿100%
※3色あります。多少色の濃さが
異なる場合があります。

褐色 藍色 水色

品番・品名 ⑤-5/藍染ガーゼバイルタオル
サイズ: 750×310mm
材質等: 綿100%



品番・品名 ⑥-6/藍染手ぬぐい
サイズ: 900×330mm
材質等: 綿100%

※手染めのため色・柄は異なります。
お問い合わせください。



品番・品名
⑦-7/藍染ガーゼハンカチ
サイズ: 500×500mm
材質等: 綿100%

品番・品名
⑧-8/藍染手つむぎ糸(綿)
サイズ: 1巻/約50g
材質等: 綿100%
※染とグラデーションの
出方は一つひとつ違います。

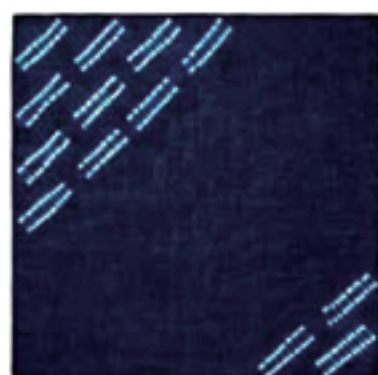


※手染めの為、商品の色・模様・デザインは、すべて異なります。お問い合わせください。



10
グッドジョブセンター(GJC)
かのん

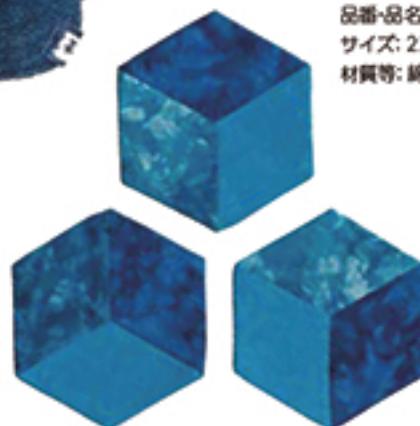
品番・品名 ①-1
藍染タオルハンカチ
(ミニフェイス・ミニポケット付き)
サイズ: 240x240mm
材質等: 綿100%



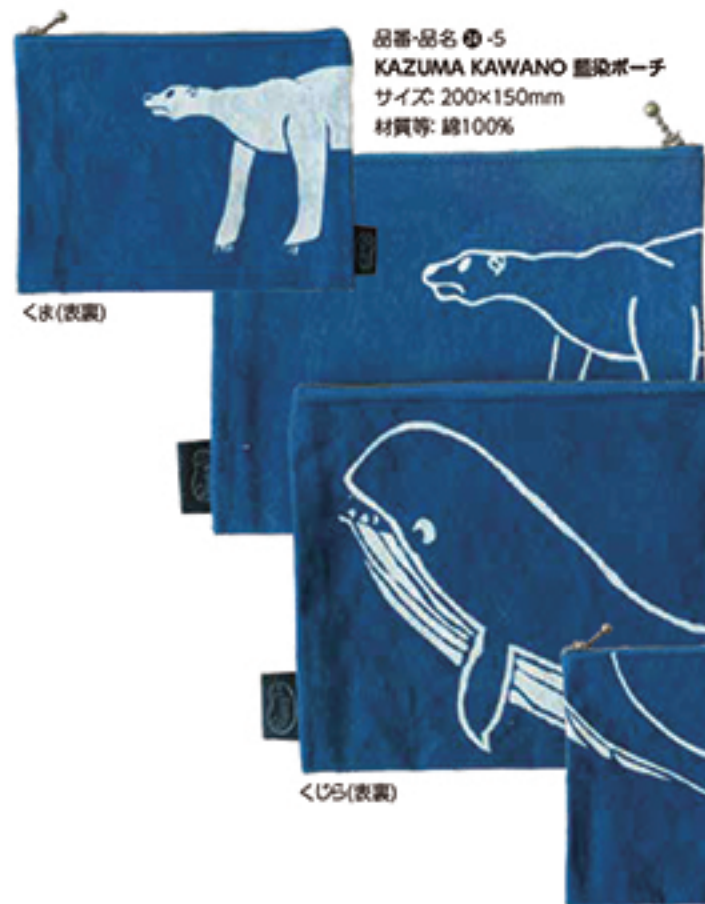
品番・品名 ②-2/藍染ハンカチ
サイズ 530x530mm 材質等 綿100%



品番・品名 ③-3/藍染ミニハンドタオル
サイズ: 220x220mm
材質等: 綿100%



品番・品名 ④-4
パッチワーク
藍染コースター(六角)
サイズ: 直径 120mm
材質等: 綿100%



品番・品名 ⑤-5
KAZUMA KAWANO 藍染ポーチ
サイズ: 200x150mm
材質等: 綿100%

くま(表裏)

くじら(表裏)



品番・品名 ⑥-6/藍染リバーシブルコースター
サイズ 90x90mm 材質等 綿100%
※柄はお問い合わせください。

とくしま障がい者就労支援協議会

※手染めの為、商品の色・模様・デザインは、すべて異なります。お問い合わせください。

共同開発商品 あいいろ



品番・品名 ①-1
藍染ハンカチ

品番・品名 ②-2/藍染コースター



品番・品名 ③-3
藍染ガーゼストール



品番・品名 ④-4
藍染手ぬぐい

品番・品名 ⑤-5
藍染ミニタオルハンカチ



【すくも】

天然灰汁発酵建て藍染め

徳島では、肥沃な吉野川沿岸の土地を利用し原料の植物である藍の栽培が江戸時代に盛んに行われ、その乾燥葉を発酵させて「すくも」=「阿波藍」が作られています。伝統的な「すくも」で染める「天然灰汁発酵建て

て藍染め」は、化学染料を一切使わない100%天然の染色法としてその価値が見直され、藍部会に参加する施設では、その伝統を受け継ぎながら自分たちの「あいいろ」を施設で染め上げています。

SUNDRIES

雑貨・日用品

【除税別/税別】
※柄・デザインは在庫状況により異なります。お問い合わせください。

38
まゆやま学苑



品番・品名
①-1/コースター 5枚組



品番・品名 ②-2/お弁当袋

品番・品名 ③-3/巾着3枚セット
サイズいろいろ



品番・品名 ④-4/ティッシュケースカバー

15
健祥苑児童センター
金太郎



品番・品名 ⑤-5/ドレスタオル



品番・品名
⑥-6/マルシェバッグ(麻ひも・毛糸)
⑦-7/麻ひもコースター
⑧-8/ミニチュアバッグ

42
ワークサポート
やまなみ



品番・品名 ①-1/花箱(ポット)
※季節によって花の種類は変わります。
お問い合わせください。



品番・品名
バスケット付きポット花箱
②-2/2ポット入セット
③-3/5ポット入セット



④-4
手提げかばん

⑤-5/バスケット

⑥-6
ドッグバスケット



⑦-7/ペンケース

⑧-8/カメラマグネット

エコバンドシリーズ
※手作りの為、色・柄・サイズは
異なります。お問い合わせください。

品番・品名 ⑨-9/エコたわし3枚入



31
 成野文展センター
 ハーモニー

品番・品名
 ①-1/月の輪ネックレス
 藍・ナチュラル・ブラウン
 素材: 木

36
 ひまわり作業所



品番・品名
 ②-2/木質ホワイトペレット 10kg袋
 (1kg単位で販売可能)
 国産杉100%使用

杉材で製造しているので
 安心して使っていただけます。
 また使用後の灰は畑に撒いて肥料にもなります。
 猫やウサギのトイレにも使用していただけます。

39
 ゆいたび



品番・品名 ③-3/木質着火剤 6部分×10シート入
 国産杉と使用済の口を合わせて製造しており、
 ペレットストーブ・薪ストーブ・バーベキュー等の
 着火の時にご使用いただけます。

※SAIKAI(さいかい)のペレットストーブの
 販売、設置も行っております。

10
 グッドジョブセンター(GJC)
 かのん

品番・品名 ①-1/ワイヤーアート



ワイヤーアート/河野 和真 Kazuma Kawano
 平成11年(小学3年生)頃当時の先生から針金細工を教えてもらい、自宅でも作るようになる。
 当時はまだ平面の作品であった。次第に平面から立体に代わり、写真やデッサンを元に作品を制作していく。

徳島県手工芸展 平成22年度 学芸の部「最優秀賞」
 平成24年度「ロータリークラブ会長賞」
 平成25年度「ロータリークラブ会長賞」
 平成26年12月「徳島県障がい者マイスター」認定

ANIMAL LAND

品番・品名 ②-2/アニマルランド
 ※作品は、制作ごとに変わります。



OTHER SERVICE

印刷・除草・クリーニング他



10
グッドジョブセンター(GJC)
かのん

品番・品名 ①-1/手つむぎ糸・綿生成 50g 1巻/1錠



26
東部支援センター
ちゅうりっぷ

杉の間伐材を
利用した組み立て簡単
古紙回収箱
品番・品名
②-2/おはらい箱にしないで

33
板東の丘



すず虫 ※6月～8月のみの販売となります。
③-3/飼育セットA(オス4匹・メス4匹)
③-4/飼育セットB(オス3匹・メス2匹)
※飼育ケース・草花・土・エサ・説明書等が付いてます。
③-5/成虫セット(オス10匹・メス10匹) ※説明書付



印刷業務等

- ①社会就労センターかもな
- ②徳島北障害者支援センター
- ⑤健祥苑授産センター 金太郎
- ⑧就労支援センター ハーモニー

●社会就労センターかもな
看板・冊子・パンフレット・チラシ・名刺・封筒・ハガキ等の印刷



- 点字名刺(100枚、ケース付)
- 普通名刺(100枚、ケース付)



●健祥苑授産センター 金太郎
商業印刷全般(名刺・封筒・ハガキ・パンフレット・小冊子・ポスター
垂れ幕・横断幕等)



●徳島北障害者支援センター
ポスター・写真・名刺・封筒・ハガキ等の印刷



クリスマス会写真の案内
ケース付 800円

●就労支援センター ハーモニー
①各種印刷/名刺・冊子・大判・チラシ・封筒など
②パソコン講座/企画・講師・開催
③ウェブサイト/制作・リニューアル・更新・管理・アクセシビリティ化
④デジタル化(電子化)/各種データ入力・文書ファイリング・アンケート集計など
⑤プログラム開発/POSシステムなど



除草作業

- ⑦ヴィヴァーチェ野菊
- ⑩社会就労センターかもな
- ②⑥東部支援センターちゅうりっぷ
- ⑦徳島北障害者支援センター
- ④ライフ・サポート徳島



クリーニング

- ⑦ヴィヴァーチェ野菊
- ⑧なごみ
- ⑩プレジール・アオバ



作業風景/ヴィヴァーチェ野菊

作業風景/なごみ

作業風景/プレジール・アオバ

筆耕 ⑩ creer(クレール)

第五十回卒業式次第

- 一 開式の言葉
- 一 国歌斉唱
- 一 卒業証書授与
- 一 校長挨拶
- 一 来賓祝辞
- 一 祝電紹介
- 一 卒業生代表挨拶
- 一 閉式の言葉

共同販売

NPO法人 とくしま障がい者就労支援協議会



あいねこ 藍ずきん

あいねこ・藍ずきんは
NPO法人 とくしま障がい者就労支援協議会の
マスコットキャラクターです。

2人は、藍染のフェルトから生まれた藍の妖精です。
障がい者施設の生産活動の中から生まれ、
施設の支援と広報のお手伝いをしています。

施設直営販売店 ● 委託販売店一覧



蜜蔵とことん
パン、和菓子、福祉物産、軽食、野菜
三好市池田町津乳ノ木1382-1
営/9:00~19:00
休/第2、4水
0883-87-8155
施設番号 22



きららカフェ
弁当、惣菜などの軽食、菓子、パンなど
阿波市市場町香美字道10-1
営/10:30~15:30
休/土・日・祝
0883-36-7100
施設番号 10



パン工房 ランベリー
パン製造・販売
板野郡藍住町勝瑞字新田50
営/9:00~16:30
休/木・日・祝日・盆・正月
088-679-9702
施設番号 18



おかしの家おせじ
駄菓子、焼き菓子
板野郡板野町吹田字町南60-1
営/13:00~16:30
休/土・日
088-672-4721
施設番号 2



QUONチョコレート 徳島店
チョコレート製造・販売
板野郡藍住町矢上字安任175-1
営/10:00~18:00
休/水
088-637-3320
施設番号 31



喫茶ちゅうりっぷ
コーヒー、紅茶、焼き菓子、クッキー
軽食(カレー、ハヤシ)、アイス
板野郡北島町中村字中内45番地の1
営/10:00~15:00
休/木・日・祝
Tel.088-698-8278
施設番号 26



あすなる販売所
なると金時、塩蔵わかめ、たまご
れんこん、季節の野菜・果物
板野郡北島町中村
字東堤ノ内28番地5
営/10:00~16:00
休/土・日・祝
088-698-1705
施設番号 27



ばんぱかばん
食パン、菓子パン・惣菜パン
マフィン、ラスク
板野郡松茂町世木野
字八北開拓329 番地1
営/11:00~16:00
休/土・日・祝
088-683-4988
施設番号 29



太陽と緑の会リサイクル作業所
不用品のリユース、リサイクル
徳島市国府町南宮延107-1
営/10:00~18:00
休/水・祝・第2、4火
088-642-1054
施設番号 24



awanowa カフェ
軽食・ドリンク・awanowa 商品販売
徳島市南矢三町二丁目1番59号
(徳かいづな交流プラザ1階)
営/10:00~16:00
休/木・土・祝
088-631-6216



カフェレストラン・ペリーズ
ランチ
徳島市南島田町3丁目39番地
営/11:30~15:00
休/日・祝
088-632-4363
施設番号 3



カフェレストラン「わんずとつぷ」
モーニング・ランチ・デザート
阿南市那賀川町京東260-1
営/9:00~15:00
休/日・祝(土は不定休)
0884-49-5818
施設番号 12



きこのハウス第二作業所
お菓子とお惣菜の店「モンテ」
焼き菓子・惣菜・干しいも・雑貨
徳島市国府町早野字段ノ原797-3
営/9:30~16:00 休/土・日・祝
088-643-1332
施設番号 13



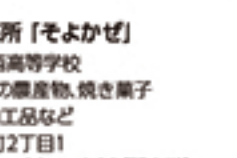
PAN-VI-ZAN (パンヴィザン)
パン製造・販売
徳島市船越町1丁目1-21
営/9:00~17:00
休/日・祝・第2、4土曜日
088-634-0141
施設番号 11



SLOW 百播店
SLOW LABEL 藍染・陶器・手作り雑貨
awanowa 商品販売
名西郡神山町神領字西野岡3-1
営/12:00~17:00
休/木曜のみ営業



ベーカリー花畑
パン、焼き菓子
惣菜、味噌、梅干、甘酒
海部郡美波町奥河内字寺前277
営/10:00~17:00
休/土・日・祝
0884-74-7444
施設番号 32



農産物販売所「そよかぜ」
徳島県立城西高等学校
野菜・草花等の農産物、焼き菓子
ジャム等の加工品など
徳島市船越町2丁目1
営/9:00~16:00(不定期)
088-631-5138
※農産活動を中心とした連携協定を結び
互いの経験やスキルを活用し技術指導や
イベントの協働開催を行う。

徳島市
1 徳島南庁売店(徳島県職員生活協同組合)
徳島市万代町1-1 徳島南庁1F 休/土・日・祝
パン・焼き菓子・和菓子・加工食品・日用品販売
施設番号 9-10-11-15-26-31-32

2 徳島南本郷売店
徳島市万代町2-5-1 B1 休/土・日
パン・焼き菓子
施設番号 11

3 徳島東警察署売店
徳島市中洲町1-18-2 B1 休/土・日
パン・焼き菓子
施設番号 11

4 徳島南物産観光交流プラザ「あるてよほ島」
徳島市南宮延2-20 休/年末年始
とくしほ野菜SWEETS
施設番号 9

5 ホテル千代館
徳島市幸町3-55
販売
施設番号 28

6 スパイスれすとらんカールドモン
徳島市幸町3-62-5 1F 休/土
ガラス商品
施設番号 41

7 福祉の店「夢工房」
徳島市中洲町2-16 3F 休/年末年始
焼き菓子・和菓子・加工食品
施設番号 10-13-19-35-38

8 Café de marche
徳島市北沖町1-2-30 休/水
ガラス商品
施設番号 41

9 徳かいづな交流プラザ 1F
徳島市南矢三町2-1-59
[ミニショップBAI-TEN] 休/水
パン・焼き菓子・和菓子・加工食品
施設番号 11-12-13-19-23-28-32-35
「のらでらふ」 休/木・土・日・祝
パン・焼き菓子
施設番号 11

10 徳大病院売店ボンタ
徳島市本町2-50-1
休/土・日
パン 毎月のみ販売
施設番号 11

11 パティスリー リベルテ
徳島市南宮延4-31-1 休/不定休
ガラス商品
施設番号 41

12 文化の森ミュージアムショップ
徳島市八幡町向山1 休/月
藍染・陶器・加工食品・日用品販売
施設番号 10-11-31-33-42

13 徳島多野安心市
徳島市北洲町西成方字多野14-1 休/年末年始
焼き菓子
施設番号 26

キョーエイすきとく市
チェン252店 休/月・水・金・土・日・祝
干しいも・スイーツ
施設番号 13

阿波市
14 阿波食ミュージアム
名西郡石井町大原中道155 休/年末年始
焼き菓子・惣菜・干しいも・雑貨
施設番号 13

吉野川市
15 さくらカフェ
吉野川市山田町12-6 休/日
販売食品
施設番号 1

16 美郷の酒
吉野川市美郷町75-1 休/水
販売食品
施設番号 1

阿波市
17 道の駅 どり
阿波市土成町西町字宇野28-2 休/月
販売
施設番号 9

18 ドルチェプラス
阿波市阿波町大津北190-1 休/火
ガラス商品・和菓子
施設番号 41

三好市・三好郡
19 三好の産品アンテナショップ
三好市池田町サクラ1612-29 無休
食パン・惣菜
施設番号 22

20 JA阿波みよし みるみ産直市
三好市美波町みよし産直1932-1 休/第2、4火
エコ/パコ/エコたかし
施設番号 42

21 キッチンカフェいどり
三好市池田町池田東1271-7 休/年末年始
エコ/パコ/エコたかし
施設番号 42

22 カザラ橋 伊勢台
三好市池田町山崎今久345-1 無休
エコ/パコ/エコたかし
施設番号 42

小松島市
23 ビルド産直市わっしょい産直 小松島店
小松島市中田町字中田5-1 休/年末年始
花巻・惣菜
施設番号 12

24 みほらしの店 あいざい産直
小松島市立江町字あざい47-3 休/年末年始
焼き菓子
施設番号 12

阿南市
25 とれとれ市 公方(徳島新聞「公方の徳島かきわら」)
阿南市御幸町工業地大久保22 休/水・年末年始
焼き菓子・花巻・惣菜・加工食品
施設番号 12-19

26 きらきら屋
阿南市御幸町工業地803 休/日・年末年始
焼き菓子
施設番号 19

27 ダイキ阿南店 産直市
阿南市日置町南町2-1 休/年末年始
焼き菓子
施設番号 12

28 ビルド産直市わっしょい産直 阿南店
阿南市宇野町西内37-1 休/年末年始
焼き菓子・花巻・惣菜
施設番号 12-32

海部郡
29 あすなる作業所(あすなる市)
海部郡美波町大久保字岡崎22-5 休/水
パン・焼き菓子・惣菜
施設番号 32

海部郡
30 阿本健商店
海部郡美波町北平野町84-1
甘酒
施設番号 32

31 日和佐道の駅 産直館
海部郡美波町奥河内寺前493-6 無休
パン・焼き菓子・花巻・惣菜
施設番号 12-32

32 サンシャインモア店
海部郡海部町大原北/本28-1
焼き菓子
施設番号 32

33 ビルド海部店
海部郡海部町石井字大津東18-5 休/年末年始
焼き菓子
施設番号 32

NPO法人とくしま障がい者就労支援協議会 会員施設

施設名	施設種類/設置主体 経営主体	住所 電話番号/ファックス番号	URL E-mail
1 あおぎ ワークホーム	就労継続支援B型/株 あおぎワークホーム ●野菜の収穫・出荷作業、受託 ●ゴム製品の加工、受託 ●「美郷の道」、「有料老人ホームさくら」、清掃作業受託など	〒779-3403 古野川市山田町302-8 TEL.0883-42-7339 FAX.0883-42-7339	info@aogj-workhome.jp
2 いたの共同作業所 あせび	就労継続支援B型/NPO いたのあせび ●クッキー ●ケーキ ●手作り小物/アームカバー/カバン巾着等 ●駄菓子屋/駄菓子-くし/せ-フランクフルト-あげたこやせ-ジュース等の販売を行っています。 ●委託作業	〒779-0105 板野郡板野町大寺字龜山西190番地1 TEL.088-672-4721 FAX.088-679-4721	itanoasebi@yahoo.co.jp
3 自立支援センター あぶろーち	多機能型/有 アプローチセンター ●カフェレストランベリーズ 地域のお客様に利用していただく中で、障がいをもつ方が実践的、社会的な要素を含めた職業指導訓練を積み重ねるために カフェレストランを併設しています。来店されるのを楽しみにしていただけるように、それぞれの部署で役割を持ち、 お客さまのニーズに応えられるよう作業や仕事に取り組みんでいます。(ランチ/バイキング/1200円)	〒770-0053 徳島市南島田町3-39 TEL.088-632-4322 FAX.088-632-5888	http://www.shien.jp info@shien.jp
4 障害者支援施設 あゆみ園	多機能型/有 あゆみ福祉会 ●餅/四季折々の野菜やもち米の生産、EMぼかし製造、季節の花器作り、花壇植込み ●美容、委託/企業美容や低品並べ、餅-しきり投入等の委託作業 ●小分け/野菜、果物、粉製品等の小分け調製作業	〒770-8011 徳島市錦町元町5-25 TEL.088-663-3322 FAX.088-663-3540	
5 地域活動支援センター あわっこ	地域活動支援センター/NPO 精神保健ボランティア ハートとくしま ●クッキー ●パッチワーク ●くるみまんじゅう ●オリジナル小物 ●マフィン ●委託作業	〒770-0912 徳島市東新町1丁目5-4 TEL.088-623-4556 FAX.088-623-4556	
6 いのちのさと	就労継続支援A型-B型/NPO いのちのさと ●自然農法産の野菜 ●手作りうどん、そば ●園芸しいたけ栽培 それぞれの分野で生産、製造、手作りで頑張っています!	〒779-3126 徳島市国府町矢野325-2 TEL.088-642-0300 FAX.088-642-9055	http://notinotas25.xrea.com notinotas25@sky.plala.or.jp
7 障害福祉サービス事業所 ヴィヴァーチェ野菊	多機能型/有 白鳳会 ●販売 ●委託作業、施設外実習 ●クリーニング リネンリース契約施設、及び一般顧客様の来店、毛布等の洗濯を行っています。受取りから納品を利用者と共に行っております。	〒776-0031 古野川市鴨島町敷地字井理1463-1 TEL.0883-24-6176 FAX.0883-24-6144	http://mima-gr.jp/nogiku/ vivace@sage.ocn.ne.jp
8 オレンジノート	就労継続支援B型/NPO 藍住町手をつなぐ育成会 ●喫茶店営業/喫茶店でウエイトレス-ウエイターとなってコーヒー、ソフトドリンクの販売を行います。 ●庁舎内清掃/藍住町合同庁舎(藍住町役場)で清掃作業を行います。 ●餅-担/事業所外の契約農家等の畑において、農作業(稲にんじん、ゴーヤ、チンゲン菜、すだち、しきみなど)を行います。 ●造花-組立/造花や小物などを作成する組み立て作業を行います。	〒771-1224 板野郡藍住町東中宮字西安永133-59 TEL.088-635-8461 FAX.088-635-8462	http://orange-note.org/ alzumi@kusekai@mh.pikara.ne.jp
9 障がい者就労支援センター かがやき	就労継続支援B型/有 共生会 ●季節の野菜栽培-加工-野菜/野菜加工品販売 ●日替わり弁当(ご飯付き¥400-販売) ●カタログギフト ●焼き菓子/和菓子/三益/ジュレ/米粉/パウンドセットは、とくしま特産プランに認定! ●企業下請-市町村委託事業/パソコン-通信-送付事業(等) 自治体職員で栽培した季節の新鮮野菜を中心に、収穫した野菜を使った家庭菜園のお弁当や、どこか懐かしい懐か甘さの焼き菓子、 低温乾燥でぐっと日持ちするようにした乾燥野菜や、乾燥野菜/パウダーを作って販売しています。また冠婚葬祭-お中元お歳暮にピッタリの カタログギフト販売、各種会議-行事用の仕出し弁当、各種ギフト用の焼き菓子セット/プリント煎餅など、ご要望に合わせてご利用いたします。 皆様のご注文-お問合せをお待ちしております。	〒771-1610 阿波市市町町香美字道10-1 TEL.0883-36-7100 FAX.0883-36-7071	http://awa-irodori.com/ irodori@kyousei-tokushima.org
10 ブッドジョブセンター(GJC) かのん	多機能型/有 アンダーラ ●委託作業 ●施設外実習 ●自主生産活動(販売、糸紡ぎ、機織り、陶芸、裁縫など) みずパ/工用 TEL.088-660-7900 FAX.088-660-7901 ●パン製造-販売(小食パン、米粉パン、天然酵母パン、焼き菓子など)	〒779-0312 鳴門市大東町東馬場字調田の元70-1 TEL.088-697-2121 FAX.088-698-4440	http://a-canon.jp canon@ca.pikara.ne.jp

施設名	施設種類/設置主体 経営主体	住所 電話番号/ファックス番号	URL E-mail
11 社会就労センター かもな	就労継続支援B型/有 徳島県身体障害者連合会 ●委託作業(ちぎり、組み立て等) ●印刷(年賀ハガキ、名刺、封筒、冊子、パンフレット等) ●表紙(ハガキ用紙、紙、障子張替等) ●手作り雑貨(羊毛フェルト、アクセサリー等) ●パン/ヴィン(店舗販売)、●菓子製造(菓子パン、調理パン、焼き菓子等) ●その他(各種イベント売店等)	〒770-0045 徳島市南庄町5丁目77-2 TEL.088-632-0510 FAX.088-632-0520	https://kanchiren.jct-tokushima.jp/ bizanen@mb.tcn.ne.jp
12 障がい者地域生活 自立支援センター (ばんそうS&S) がんばれる作業所	多機能型/有 松涛会 ●電線分離(電線を鉄とアルミに分離しリサイクル業者へ納入) ●ポスター-刷/プラスチック製の選挙ポスター-刷/紙からポスター-刷を別製しリサイクル業者へ納入) ●農産物(花や野菜の育苗及び米作りを行い、近隣の産直市で販売) ●食品加工(焼き菓子などの製菓事業、近隣の産直市やイベントなどで販売) ●手芸(アクリルたわしなどの製造、産直市やイベントの備品などとして販売)	〒779-1122 阿南市那賀川町八幡石塚30-1 TEL.0884-49-1707 FAX.0884-49-5815	http://www.bansou.or.jp ganbareu@bansou.or.jp
13 障害者支援センター きのこハウス	多機能型/NPO きのこハウス 農産物(雑穀-さつま芋)を栽培し、食品工場「センテ」で6次産業化し販売するというストーリーでやっています。 ●自主事業/餅(雑穀雑穀、販売-干し芋用さつま芋の栽培) ●自主事業/お菓子とお惣菜づくり(コロッケ-雑穀のからし漬け-雑穀のうま煮-クッキー-かりんとう/パウンドケーキ-プリン スウィートポテト-芋も-チョコレート-干し芋など) ●自主事業/資源ゴミの回収 ●委託事業/季節の野菜の投入、造花のちぎり-組立、電線の分離 ●施設外就労/農家-会社-はげエコ ●季節の作業/たけのこ水漬、切り干し大根	〒779-3124 徳島市国府町中津原492-3 TEL.088-612-7115 FAX.088-612-7115	http://kinokohouse.org kinoko@ell.ocn.ne.jp
14 障害者支援施設 希望の郷	多機能型/有 徳島県社会福祉事業団 ●餅/餅(雑穀雑穀、販売-干し芋用さつま芋の栽培) ●餅/餅(雑穀雑穀、販売-干し芋用さつま芋の栽培) ●委託作業/造花組み立て-新聞折り-紙お花分け-餅並べ ●施設外就労/清掃作業	〒770-8008 徳島市西新町2丁目3-78 TEL.088-663-5550 FAX.088-663-5553	http://www.tokushi-center.jp/touba/index.html kbounosato1@mh.pikara.ne.jp
15 健祥苑授産センター 金太郎	就労継続支援B型/有 健祥会 ●印刷(商業印刷全般) ●軽作業(包装、メセコ、しおり、造花、発送作業) 印刷業務でのイラストの制作をはじめとする、職業技術の習得や手作業による造花の作成、また、オリジナル商品としての、 包装-しおり-メセコなどを販売しております。	〒771-1151 徳島市北新町吉川字北26-1 TEL.088-641-5188 FAX.088-641-5186	kinntaro@kenschokai.org
16 Creer(クレエール)	就労継続支援B型/NPO Creer 障がいのある人がそれぞれの可能性に挑戦し、地域社会の一員として、自立し生き生きと働ける職場づくりを目指して、 お弁当の製造販売などをおこなっています。 ●とくしま野菜を中心とした日替わり弁当の製造-販売-配達 ●IT事業(名刺、はがき、チラシ等) ●建物清掃 ●印刷(名刺、はがき、チラシ等) ●書道教室、絵画(イラスト制作) ●音楽ほか	〒770-0942 徳島市国府町3丁目35-1 徳島県労働福祉会館1F TEL.088-654-5205 FAX.088-677-5205	http://www.creer.or.jp/ creer5205@gmail.com
17 障害福祉サービス事業所 クローバー	就労継続支援B型/有 清流会 ●委託作業/ペアリング/折り取り-異種分別 ●印刷作業 ●軽作業 ●清掃作業 ●リサイクル作業(はげエコプラザ)	〒771-1201 板野郡藍住町東野字道223-1 TEL.088-679-7105 FAX.088-693-0226	https://sei-ryu-kal.or.jp/ clover-store@ocn.ne.jp
18 地域活動支援センター ことじ	地域活動支援センター/有 あいごと会 パ/工用ランペリー(生産活動) 〒771-1270 板野郡藍住町新島字新田50 TEL.088-679-9702 FAX.088-679-9702 ●パ/工用製造販売 平成25年5月に精神障がい者の新たな就労の場としてオープンした小さなパ/工用です。「安心-安全-お楽しみ」をモットーに ひとつひとつ心を込めてお作りしています。地域の方々をはじめ、遠くから足を運んでいただけるアットホームで愛されるお店づくりを目指しています。	〒771-1342 板野郡上板町佐藤字道179-7 TEL.088-694-6606 FAX.088-694-6606	http://www.aizato.or.jp kotoji@aizato.or.jp
19 シーズ今津	多機能型/有 豊科会 ●菓子製造(クッキー-ソフトアイス等) ●リサイクル作業 ●委託作業	〒779-1115 阿南市那賀川町敷地内140-1 TEL.0884-21-2250 FAX.0884-21-2260	http://seeds.or.jp lmadu@seeds.or.jp
20 スカイピア	就労継続支援B型/有 徳島県手をつなぐ育成会 ●印刷(シャツ、ポロシャツ、Tシャツ、名刺、ハガキ等) ●軽作業(ハーネス、造花等) ●販売 ●各種清掃委託業務 ●三つ葉餅の栽培-販売	〒779-3634 阿波市阿波町字小島726-6 TEL.0883-53-0030 FAX.0883-53-0031	http://skypeer.tokushima.org skypeer@quollia.ne.jp
21 多機能型事業所 阿波かしがおか	多機能型/有 三光厚生団 ●軽作業/ハーネス、カレンダー-袋詰め等 ●軽作業/野菜の栽培、販売 ●リサイクル作業 ●委託作業/除草、草刈り、農作業全般 ●施設外実習	〒771-1702 阿波市阿波町大次郎35-1 TEL.0883-35-6004 FAX.0883-35-6005	http://kashigaoka.jp/ awa-kashigaoka@vega.ocn.ne.jp

	施設名	施設種類/設置主体 経営主体	住所 電話番号/ファックス番号	URL E-mail
22	セルフ箸蔵	多機能型/福 池田博愛会	〒778-0020 三好市池田町洲津井1104-11 TEL.0883-72-2291 FAX.0883-72-0345	http://www.keda-hakusai.org/ selphasi@alto.ocn.ne.jp
		<ul style="list-style-type: none"> ●折り紙販売/徳島県三好市、赤みよしの林業関係者との連携により、県内及び西国内産間伐材の青板を原材料として折り紙を製造し、全国大学生協等へ販売しています。 ●弁当販売/毎日いろいろな食材を使い弁当を作り、市内の企業等に販売しています。 ●パン事業/無添加の安全な焼き立てパンを販売しています。 ●喫茶事業/地域の方との交流や憩いの場を提供することを目的として、各種定食や飲み物、パンの販売を実施します。 ●ほっとかない事業/買い物支援が必要な高齢者や遠郊地域に訪問し、見守りと宅配サービスを行っています。 		
23	障がい者地域生活 自立支援センター (ばんそうS&S) 大地阿南	多機能型/福 地産会	〒779-1401 阿南市内原町板木35-2 TEL.0884-21-1312 FAX.0884-26-0028	http://www.bansou.or.jp daichi_anan@bansou.or.jp
		<ul style="list-style-type: none"> ●喫茶店「青い水」 ●手芸 ●電子部品組立 ●空き缶リサイクル ●弁当、寿司、巻き寿司(普通・サラダ)、さつまいも、きゅうり巻き、お新香巻き等(日替弁当470円) 		
24	太陽と緑の会 リサイクル作業所	地域活動支援センター/NPO 太陽と緑の会	〒779-3120 徳島市国府町南岩屋字小原107-1 TEL.088-642-1054 FAX.088-642-1054	http://www.t-midoru.org tmidori@jeans.ocn.ne.jp
		<ul style="list-style-type: none"> ●リサイクル品/不用品のリユース、リサイクルを行っています。 ●家庭からの不用品を、動作テスト、修理、再生、整備、磨き作業を行い、安価で販売しています。 ●衣料品(全シーズン等、お洗濯だけお願いし、着物、靴、かばん ●ゲーム(本体・ソフト)、楽器、おもちゃ、ぬいぐるみ、ペット用品・水産 ●食器(単品可)、台所用品、生活雑貨、文具、絵・絵画、手芸用品、花器・置物 ●自転車、アウトドア・スポーツ用品、釣具、調理機器、寝具 ●電化製品・石油ストーブ・コード類、暖房器具、ガス器具、カメラ ●電動工具、大工道具・作業工具、農具・園芸用品、植木鉢 ●本・マンガ・雑誌、CD・DVD・ブルーレイ・LD・レコード 		
25	障害者就労センター たなごころ	就労継続支援A型/NPO 山の楽園たち	〒772-0002 徳島市南東町善田西見47-10 TEL.088-679-4290 FAX.088-679-4291	http://yamanoyakuzakushi.jp tanagorokoyadairanant@gmail.com
		<ul style="list-style-type: none"> ●施設外の農家において、農作業(小松菜・大根・ほうれん草等)の手伝い、 ●草刈り(ホタル・お寺・太陽光発電所・パーク等) ●遊花の組み立て作業 ●パソコン(ブログの更新、チラシ作り) ●受託作業(印刷等) ●オリジナルTシャツの制作(写真・イラスト・デザイン等、お問い合わせください) 		
26	東部支援センター ちゅうりっぷ	就労継続支援B型/NPO 東部地域活動支援センターちゅうりっぷ	〒771-0201 板野郡北島町北村字三町地34-1 TEL.088-678-8022 FAX.088-678-8022	http://tulipnotamarebako.jp tulip@circus.ocn.ne.jp
		<ul style="list-style-type: none"> ●瓶詰め ●喫茶 ●リサイクル作業 ●クッキー各種 ●自動販売機の機器管理 ●受託作業(印刷等) ●おはらい桶にしないで(杉の製材材で作られた古紙回収) ●ペットボトル及び古紙の回収 		
27	徳島北障害者 支援センター	多機能型/福 徳島養生福祉会	〒771-0203 板野郡北島町中村字東里/内28-5 TEL.088-698-1705 FAX.088-698-1756	http://plaza.nakuten.co.jp/tokushimaita tokushimasousen@kidd.biglobe.ne.jp
		<ul style="list-style-type: none"> ●新鮮野菜販売(徳門わかめ・徳門金時・生みたて卵・野菜等)/度々直送の新鮮な野菜をお求めやすい価格で販売しております。 ●印刷(名刺・封筒・ハガキ・ポスター・写真等)/各種印刷を格安にてご注文承ります。 ●リサイクル ●公園、アパート、マンション清掃 ●受託作業等 		
28	徳島スロー ワークセンター あゆみ園	多機能型/福 徳島市身体障害者連合会	〒770-0941 徳島市万代町6-41-20 TEL.088-625-9155 FAX.088-625-9156	aym4120@k2.nmt.ne.jp
		<ul style="list-style-type: none"> パソコン、書籍、手芸、楽器、茶湯、草紙など幅広い分野で、制作活動(楽譜と生きた作業)や生産活動の機会を提供します。 障がい者の自立と生きがいの実現を目指し、いろいろな福祉サービスを提供し、利用者の希望の実現や生活の質の向上に努めます。 		
29	指定障害福祉サービス事業所 なごみ	多機能型/福 愛理会	〒771-0219 板野郡北島町徳木野字八北間5329-1 TEL.088-699-2098 FAX.088-699-2093	http://www.tokushima-aitukai.jp syu.you.nagomi@tokushima-aitukai.jp
		<ul style="list-style-type: none"> ●クリーニング ●受託作業や加工 ●パンの製造販売 ●環境実習 		
30	作業所 菜の花	就労継続支援B型/株 haru	771-4267 徳島市波野町片山21-1 TEL.088-679-7912 FAX.088-679-7913	haru-tokushima@kra.biglobe.ne.jp
		<ul style="list-style-type: none"> ●菜の花、しんとうの収穫から出荷 ●メッセージカード、ポスター等の受託作業 ●クリーニングの受託作業 		
31	就労支援センター ハーモニー	就労継続支援B型/福 波野福祉会	〒771-1253 板野郡南住町矢上宇安56-5 TEL.088-693-3011 FAX.088-692-6776	http://www.selph-harmony.com support@selph-harmony.com
		<ul style="list-style-type: none"> ICT(情報通信技術)を活用した事業を行っています。 ●各種印刷/名刺・封筒・大判・チラシ・封筒など ●パソコン講座/企画・調剤・開催 ●ウェブサイト/制作・リニューアル・更新・管理・アクセシビリティ化 ●デジタル化(電子化)/各種データ入力・文書ファイリング・アンケート集計など ●プログラム開発/POSシステムなど ●清掃事業(関連施設からの施設内清掃作業委託)/施設内清掃 ●菓子製造事業(お菓子製造販売・ギフト等)/製造・チョコレート商品製造・外部イベントでの販売等 		
32	障がい者地域生活 自立支援センター (ばんそうS&S) 花畑	多機能型/福 地産会	〒779-2302 海部郡美波町北内字本村347 TEL.0884-77-0434 FAX.0884-77-0450	http://www.bansou.or.jp hakuoukai0434@gmail.com
		<ul style="list-style-type: none"> ●弁当/メニューは月替わりで注文販売です。(450円～) ●パン、クッキー/各種パン、米パン、クッキー各種(100円～) ●漬物 ●瓶詰め、草木染/天然の藍や植物を材料として染め上げた布で作った、クッション・ハンカチなどがあります。 		

	施設名	施設種類/設置主体 経営主体	住所 電話番号/ファックス番号	URL E-mail
33	板東の丘	障害者支援施設/福 大塚福祉の町	〒779-0230 徳島市大塚町板東字中68-4 TEL.088-689-2828 FAX.088-689-2817	http://www.banoka.jp/ banoka@eila.ocn.ne.jp
		<ul style="list-style-type: none"> ●瓶詰め/瓶の本場、徳島の地の利を生かした瓶詰の瓶詰です。 ●花畑、植栽/花畑への手入れを指導し、販売しております。 ●すず虫/かびと虫/すず虫をゆうパックにて全国に販売しております。また、かびと虫の幼虫・金魚も取り扱っております。 		
34	眉山園	障害者支援施設/福 徳島県身体障害者連合会	〒770-0045 徳島市南住町5丁目77-3 TEL.088-632-1333 FAX.088-632-0520	https://kanshinet.kct-tokushima.jp/ bizanen@mba.ocn.ne.jp
		<ul style="list-style-type: none"> ●委託作業(ちぎり、組み立て等) ●印刷(年賀ハガキ、名刺、封筒、冊子、パンフレット等) ●衣装(ハチ八旗袖、袴、陣羽織等) ●手作り雑貨(羊毛フェルト、アクセサリー等) ●パン・フィナン(店舗販売) ●菓子製造(菓子パン、調理パン、焼き菓子等) ●その他(各種イベント売店等) 		
35	指定障害福祉サービス事業所 ひまわり園	多機能型/福 徳島市手をつなぐ育成会	〒770-0874 徳島市南沖洲4-310-1 TEL.088-664-3312 FAX.088-664-3665	http://www13.plala.or.jp/tokushimawariv/ hizawari-16201@yellow.plala.or.jp
		<ul style="list-style-type: none"> ●ネジの組み立て及び袋入れ ●菓子箱折り ●焼き菓子製造 ●施設外実習 ●瓶詰め 		
36	ひまわり作業所	就労継続支援B型/一社 ひまわりの会	〒779-4701 三好郡美よし町約3653-1 TEL.0883-82-3367 FAX.0883-87-7090	http://himawari-tokushima.com nao07momo@yahoo.co.jp
		<ul style="list-style-type: none"> 当該施設では、知的・身体・精神障がいのある方が、一緒に作業しています。 作業内容は、本質バイオマス燃料であるペレットを製造しており、ペレットストーブの販売、設置も行っております。 室内作業では、内職や農作物の袋詰め等を行っており、レクリエーション等も行いながら、利用者も職員も仲良く楽しく、作業・訓練ができるよう努めています。 		
37	プレジール・アオバ	多機能型/福 徳島県心身障害者福祉会	〒771-1320 板野郡上板町神七字西倉34-3 TEL.088-694-6888 FAX.088-637-6250	http://aobagroup.net/ plaisir@aobagroup.com
		<ul style="list-style-type: none"> ●クリーニング ●委託作業・清掃作業 ●興石石炭(興石から石炭を製造しています) 病院等の衣類及び器具関係のクリーニングを行っています。依頼があれば、外注の布型及び改修も行っています。 受託作業として、下着の袋詰めも請け負っています。 		
38	まゆやま学苑	生活介護/福 眉山福祉会	〒779-3124 徳島市国府町中宇松の本33-1 TEL.088-642-6500 FAX.088-642-6600	http://www.mayuyama.or.jp/ mayuyama@ccs.ocn.ne.jp
		<ul style="list-style-type: none"> ●布製品 ●手芸品 ●委託作業 自主生産では、手縫いや袋物などの身近な縫製作品の他、ビーズストラップやキーホルダー、ヘアゴムなどの小物類の制作・販売を行っています。委託作業では企業から小物作りや袋物作りの作業を請け負っています。 		
39	ゆいたび	就労継続支援B型/株 TABUJI	〒776-0037 吉野川市徳島町上津市久保108-1 TEL.0883-36-1128 FAX.0883-36-1127	http://www.yuitabi.jp/ info@yuitabi.jp
		<ul style="list-style-type: none"> ガーゼマスクを主として生産し、平価、立体をご用意しております。 また、専イスの方の目録で作りあげていく情報誌(フリーペーパー)の作成や製品の梱包や発送準備、各営業活動も行っております。 		
40	ライフ・サポート徳島 指定就労継続支援B型事業所	就労継続支援B型/NPO ライフ・サポート徳島	〒771-1240 板野郡南住町乙瀬字青木10-6 TEL.088-692-1850 FAX.088-692-1850	https://www.life-support-tokushima.org/ life@royal.ocn.ne.jp
		<ul style="list-style-type: none"> ●草刈、除草作業 ●造花 ●冊子への広告挿入 ●興石石炭 ●印刷(名刺・ラベル) 		
41	れもんワークス	多機能型/福 カリヨン	〒779-3234 名西郡石井町石井字白鳥204-1 TEL.088-674-2200 FAX.088-678-5665	http://www.lemon.or.jp works@lemon.or.jp
		<ul style="list-style-type: none"> ●木工製品 ●ガラス製品 ●刺しゅう製品 		
42	ワークサポート やまなみ	多機能型/福 三好やまなみ会	〒771-2502 三好郡美よし町定代3796-3 TEL.0883-79-3928 FAX.0883-79-3927	http://www.ws-yamanami.net suehiro164@shir.ocn.ne.jp
		<ul style="list-style-type: none"> ●ハウス花苗、野菜苗/ハウス栽培でEM菌を利用しすくすく育った苗です。 ●EM製品/環境浄化を促進する洗剤(EM製品)を販売販売しています。 		